

¿QUÉ CONTIENE NUESTRO PROGRAMA DE CERTIFICACIÓN 2020?

MEJORA CONTINUA E INDICADORES INTELIGENTES

Empoderar a los agricultores para que sean impulsores de su éxito



La sostenibilidad es un camino que no termina cuando se otorga la certificación. Los puntos de referencia fijos de sostenibilidad aplicables a todos los agricultores son esenciales para mantener un alto nivel de certificación. Sin embargo, en nuestro Programa de Certificación 2020 damos un paso más allá para ayudar a los agricultores a progresar incluso en los objetivos de sostenibilidad. Nuestro nuevo Estándar de Agricultura Sostenible ayudará a empoderar a los agricultores para que adopten un modelo de mejora continua acorde a nuestro planteamiento de reimaginar de la certificación. Además de los criterios tradicionales de aprobar/reprobar de la certificación, los agricultores también podrán establecer los objetivos más provechosos para su contexto particular.

¿CÓMO ENCAJA EL ENFOQUE DE MEJORA CONTINUA DENTRO DEL NUEVO ESTÁNDAR?

En los requisitos para fincas de nuestro estándar para 2020 existen criterios fundamentales y criterios de mejora.

Los **requisitos fundamentales** esbozan las principales prácticas de agricultura sostenible que deben cumplirse en todo momento para lograr la certificación y se miden de acuerdo con un modelo de aprobación/no aprobación.

Los **requisitos de mejora** tienen el propósito de seguir fomentando y midiendo los progresos en materia de prácticas sostenibles. Están divididas entre obligatorias y autoseleccionadas. Ciertos requisitos de mejora son del criterio «aprobar/reprobar», en tanto que otros se miden con indicadores inteligentes.

¿QUÉ SON LOS INDICADORES INTELIGENTES?

Una característica novedosa de nuestro estándar 2020 son los Indicadores Inteligentes. Los Indicadores Inteligentes ofrecen a los agricultores una forma de fijar objetivos para su plantación con base en lo que es más beneficioso y factible dentro de su contexto en particular. En vez de tener objetivos predefinidos establecidos por Rainforest Alliance, los agricultores mismos establecerán los objetivos de estas mejoras y definirán las acciones que se necesitan para alcanzarlos.

Los agricultores efectuarán una evaluación de referencia y definirán objetivos para los Indicadores Inteligentes antes de su primera certificación o el primer año de certificación (según el requisito), planificarán e implementarán acciones para alcanzar los objetivos y supervisarán los resultados. Acto seguido usarán los datos recopilados

sobre los indicadores inteligentes para un análisis anual y para adaptar las medidas en caso de que resulte un progreso escaso o nulo. Esto crea un ciclo de retroalimentación que permite a los agricultores mejorar sus prácticas de forma continua.

¿CÓMO SE AUDITAN LOS INDICADORES INTELIGENTES?

Existen indicadores inteligentes obligatorios y autoseleccionados. En relación con los criterios obligatorios de los indicadores inteligentes, la calidad de los datos y las acciones implementadas serán verificadas durante las auditorías. Los resultados por sí mismos no serán determinantes en la decisión de certificación. No obstante, si no se han recopilado datos o si su calidad es muy baja, esto puede repercutir en la certificación. En cuanto a los Indicadores Inteligentes autoseleccionados, solamente se auditará la calidad de los datos.

REIMAGINAR LA CERTIFICACIÓN Y EL PROGRAMA DE CERTIFICACIÓN 2020

Reimaginar la certificación es nuestra visión en el largo plazo para el futuro del programa. Es parte de nuestra estrategia en Rainforest Alliance en su dimensión más amplia para impulsar cambios por medio de nuestras cuatro áreas de trabajo principales: clima, bosques, medios de vida y derechos humanos.

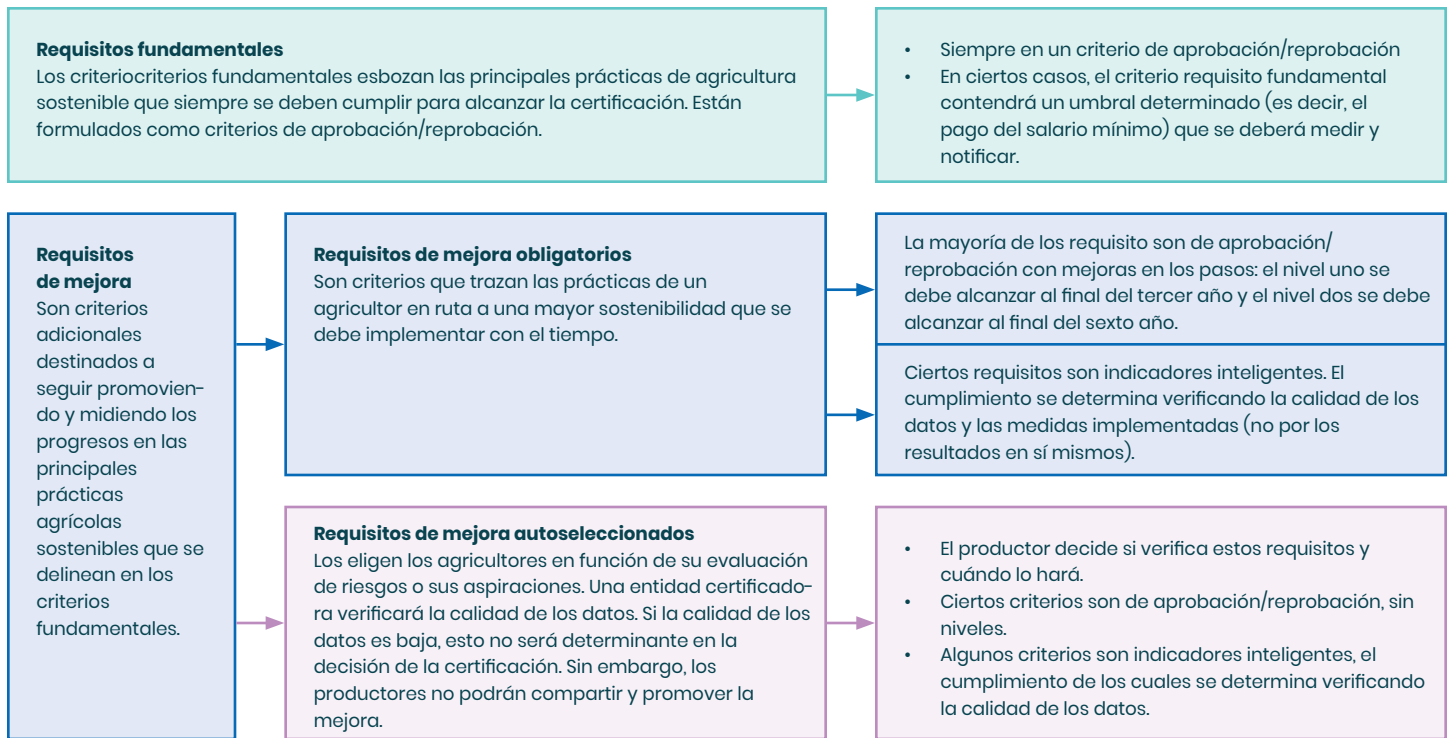
En junio de 2020, Rainforest Alliance da el primer paso en su camino hacia «reimaginar la certificación» con la publicación de su Programa de Certificación 2020. Hemos estado trabajando en este nuevo programa desde 2018, año de la fusión de Rainforest Alliance y UTZ.

El Programa de Certificación 2020, incluyendo un nuevo estándar de agricultura sostenible, es una oportunidad única para de verdad cambiar la forma cómo opera la certificación y entrega valor a la multitud de personas y negocios en todo el mundo que la usan.

Entre junio de 2020 y mediados de 2021, Rainforest Alliance desplegará el nuevo programa a nivel mundial, incluyendo un plan integral de capacitación. Las auditorías para el nuevo programa comenzarán a mediados de 2021.

TIPO DE REQUISITO

MEDICIÓN DEL CUMPLIMIENTO



¿POR QUÉ ADOPTAMOS ESTE ENFOQUE?

Los indicadores inteligentes ayudan a los agricultores a identificar las medidas más efectivas que puedan adoptar para lograr una producción aún más sostenible. Hemos adoptado este enfoque para obtener un mejor entendimiento del rendimiento de las plantaciones y sus mejoras con el tiempo. Se permite también a los agricultores establecer sus propios objetivos ajustados a su contexto local. Por ejemplo, si bien se requiere que todos los agricultores conserven los ecosistemas naturales de las plantaciones como requisito básico, cada uno de ellos puede establecer sus propias metas anuales para mejorar la cubierta vegetal natural de su zona de cultivo. Los datos recopilados a partir de los indicadores inteligentes permiten a los agricultores mostrar mejor sus esfuerzos y cuantificar los beneficios de las prácticas más sostenibles, lo cual contribuye a mejorar el acceso al mercado y precios de sus productos.

¿EN QUÉ ES DIFERENTE ESTO DE NUESTROS ESTÁNDARES ANTERIORES?

Tanto el Código de Conducta UTZ como el Estándar de Agricultura Sostenible Rainforest Alliance 2017 tienen sistemas de mejora gradual en los que se debe dar cumplimiento a más criterios cada año. Todos estos mecanismos son del tipo aprobar/reprobar y obligatorios.

¿CÓMO APOYA ESTE NUEVO ENFOQUE OTROS TRABAJOS DE RAINFOREST ALLIANCE?

En concordancia con nuestro enfoque de reimaginar la certificación, los Indicadores Inteligentes sirven de apoyo para nuestro objetivo de orientarnos más por los datos. Los indicadores inteligentes proporcionarán a los agricultores, las empresas y Rainforest Alliance una mejor perspectiva del desempeño de las fincas, y nos permitirán ver dónde se necesita más apoyo. Los datos también se pueden usar para la presentación de informes externos sobre las continuas mejoras realizadas por los agricultores, Rainforest Alliance y las empresas. Los actores de la cadena de suministro pueden pedir a los productores que usen datos específicos de los indicadores inteligentes para sus propios informes, y estos datos se pueden usar, por ejemplo, para señalar la brecha de los salarios dignos en determinados países.

En nuestro nuevo programa de certificación, los Requisitos de la Cadena de Suministro también adoptarán un modelo de mejora continua. Muchos de ellos seguirán un "enfoque gradual" que introduce de manera gradual nuevos criterios para las condiciones ambientales, sociales y económicas con el tiempo.

¿DESEA SABER MÁS?

Lea más sobre lo que se espera de nuestro nuevo programa de certificación. Para preguntas específicas, escribanos a cs@ra.org.



Estados Unidos:
125 Broad Street, 9th Floor
Nueva York, NY 10004
Tel: +(212) 677-1900
email: info@ra.org

Países Bajos:
De Ruyterkade 6
1013 AA, Ámsterdam
Tel: +31 20 530 8000
email: info@ra.org



Rainforest Alliance
[@RnfrstAlliance](https://www.instagram.com/RnfrstAlliance)
[@rainforestalliance](https://www.instagram.com/rainforestalliance)

RAINFOREST-ALLIANCE.ORG