

UNE ASSURANCE BASÉE SUR LES RISQUES ET LA CONTEXTUALISATION

Orientation et suivi ciblés pour les producteurs et les entreprises



Rainforest Alliance travaille avec un grand nombre de producteurs et d'entreprises dans le monde entier. Que nous travaillions avec un petit producteur de cacao au Ghana, le propriétaire d'une grande plantation de bananes en Équateur ou un torréfacteur de café aux États-Unis, nos normes et nos systèmes de garantie doivent être suffisamment souples pour s'adapter à ces différents contextes. Dans notre programme de certification 2020, nous allons plus loin pour garantir que les producteurs et les entreprises sont soumis à des exigences adaptées à leur situation et que les risques locaux dans les chaînes d'approvisionnement agricoles sont pris en compte.

QUELLE EST NOTRE NOUVELLE APPROCHE ?

Conformément à notre engagement de réinventer la certification, nous nous éloignons d'un modèle unique pour tous et nous nous dirigeons vers un modèle adaptable à différents contextes. Nous nous dirigeons également vers un modèle d'assurance qui est davantage axé sur l'analyse des risques et des données. Bien que nous disposions toujours d'une norme globale pour toutes les cultures, notre nouvelle approche aide les producteurs et les entreprises à se concentrer sur les exigences pertinentes en fonction de leurs activités et des risques spécifiques de durabilité auxquels ils sont confrontés. En parallèle, les informations sur les risques dans différents contextes permettront aux organismes de certification de disposer de connaissances mieux étayées pour réaliser des audits et les aideront à se concentrer sur les questions les plus importantes.

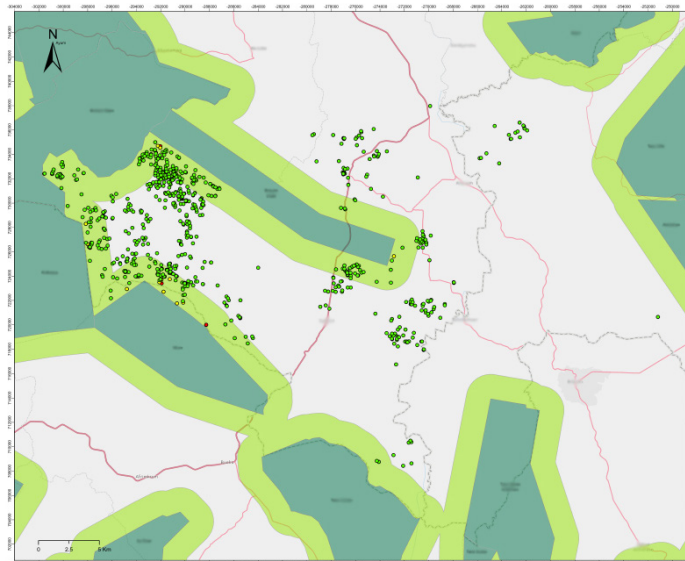
QUELLES SONT LES INNOVATIONS CLÉS DE NOTRE NOUVEAU SYSTÈME D'ASSURANCE ?

Une approche basée sur les risques avec un meilleur suivi des données

Notre nouveau programme de certification se concentre sur l'identification et l'atténuation des risques liés à la durabilité plutôt que de se contenter de réagir lorsque les problèmes surviennent. Pour ce faire, le système d'assurance 2020 de Rainforest Alliance a été développé dans un cadre basé sur les risques. Des analyses de risques sont effectuées au niveau des exploitations et de la chaîne d'approvisionnement et les données sont soumises via la plateforme de certification de Rainforest Alliance à plusieurs étapes du processus de certification. Ces données sont utilisées pour identifier les exigences pertinentes pour chaque producteur ou entreprise. Nous introduisons également l'évaluation des risques de la chaîne d'approvisionnement, qui évalue les risques potentiels des activités d'une entreprise, afin de

déterminer le type et la fréquence des vérifications nécessaires. Elle fournit aux entreprises une liste de suivi des exigences obligatoires pour leur contexte d'exploitation. Cette analyse approfondie permet aux exploitations et aux entreprises d'identifier les risques et de procéder à des ajustements en temps utile sans besoin d'attendre la fin du processus de certification, lorsque les résultats de l'audit ont été communiqués.

Les données recueillies dans le cadre de ces processus de certification sont également utilisées par Rainforest Alliance pour établir une cartographie des risques. Ces cartes indiquent le niveau de risque des principaux sujets de durabilité, tels que le travail des enfants et le travail forcé, dans un pays donné. Ainsi, les données de géolocalisation des producteurs certifiés sont utilisées pour cartographier le risque de déforestation et d'empiètement des exploitations agricoles dans les zones protégées. Les exploitations agricoles et les entreprises peuvent utiliser ces cartes des risques pour prendre des décisions éclairées lorsqu'elles sont confrontées à ces questions, et les organismes de certification peuvent les utiliser pour orienter le processus d'audit sur les zones à haut risque.



Carte des risques indiquant l'emplacement des exploitations agricoles certifiées et des zones protégées (en vert). Les fermes sont codées par couleur en fonction du niveau de risque de déforestation.

Les exigences envers les exploitations agricoles peuvent être contextualisées de la manière suivante :

- Des exigences différentes pour les petites et grandes exploitations agricoles et pour les petites exploitations avec des travailleurs salariés
- Priorité aux pratiques de gestion agricole et aux évaluations des risques pertinentes
- Exigences d'amélioration basées sur les cartes de risques par pays pour les questions du travail des enfants et du travail forcé dans les pays où ces risques sont importants
- Des conseils différenciés pour le logement en fonction de la région d'exploitation
- Des exigences d'amélioration (compteurs intelligents) qui permettent aux agriculteurs de fixer des objectifs adaptés à leur situation

Les exigences en matière de chaîne d'approvisionnement peuvent être contextualisées de la manière suivante :

- Exigences supplémentaires en matière sociale et de droits humains pour les sites d'exploitation qui présentent un risque élevé de violation des droits humains et du droit du travail
- Évaluation des risques environnementaux et applicabilité des exigences pertinentes dans les contextes où ces risques sont présents
- Applicabilité des exigences relatives au différentiel de durabilité et aux investissements durables pour les acteurs de la chaîne d'approvisionnement responsables de ces paiements
- Applicabilité des exigences liées aux différents niveaux de traçabilité (bilan massique ou ségrégation)
- Différents niveaux et types de vérification (audit documentaire, audit en personne, approbation, etc.) requis sur base de l'évaluation des risques de la chaîne d'approvisionnement

Contextualisation pour une orientation plus ciblée (voir plus haut)

Dans notre nouveau programme, toutes les exigences de la norme 2020 pour l'agriculture durable sont rassemblées dans une base de données numérique. Lors de l'enregistrement, les exploitations agricoles recevront les exigences applicables aux exploitations et les entreprises les exigences applicables à la chaîne d'approvisionnement, identifiées grâce à notre outil de contextualisation. L'objectif est de rendre les exigences plus faciles à comprendre en communiquant à chaque producteur et à chaque entreprise celles qui correspondent à leurs besoins spécifiques.

De nouvelles règles pour des audits plus efficaces

Dans le cadre de notre nouveau programme, nous renforçons également la qualité de l'audit et la cohérence de la mise en œuvre de la norme par les exploitations et les entreprises au moyen d'exigences et d'orientations spécifiques sur :

- Comment auditer les principales exigences de durabilité telles que la déforestation, le travail des enfants et le travail forcé, la traçabilité, etc.
- Comment sélectionner le bon échantillon d'audit pour les groupes de producteurs, les entretiens avec les travailleurs, les prestataires de services, etc.
- Comment calculer la durée de l'audit

Ces innovations sont conçues pour améliorer la qualité des audits, aider les auditeurs à mieux vérifier les risques de durabilité identifiés des exploitations et des entreprises, et normaliser les performances des organismes de certification. En proposant un système qui exploite les données et soutient de meilleures pratiques d'audit, nous permettons aux organismes de certification de renforcer l'utilité et la rigueur de leurs audits et de soutenir l'amélioration continue de la durabilité tout au long des chaînes d'approvisionnement.

VOUS SOUHAITEZ EN SAVOIR PLUS ?

Découvrez notre nouveau programme de certification. Pour toute question spécifique, envoyez-nous un e-mail à cs@ra.org

RÉINVENTER LA CERTIFICATION ET LE PROGRAMME DE CERTIFICATION 2020

Réinventer la certification est notre vision à long terme de l'avenir de la certification. Elle s'inscrit dans le cadre de la stratégie globale de Rainforest Alliance, pour piloter le changement par nos quatre principaux domaines de travail : le climat, les forêts, les moyens de subsistance et les droits de humains.

En juin 2020, Rainforest Alliance a fait un premier pas vers la « réinvention de la certification » avec la publication de son programme de certification 2020. Nous travaillons sur ce nouveau programme depuis 2018, date à laquelle Rainforest Alliance et UTZ ont fusionné.

Le programme de certification 2020 – qui comprend une nouvelle norme d'agriculture durable – est une occasion unique de changer en profondeur le fonctionnement de la certification et la manière dont elle apporte une valeur ajoutée aux nombreuses personnes et entreprises qui l'utilisent dans le monde.

Entre juin 2020 et mi-2021, Rainforest Alliance déploiera le nouveau programme dans le monde entier en y intégrant un plan de formation complet. Les audits réalisés dans le cadre du nouveau programme commenceront mi-2021.

**RAINFOREST
ALLIANCE**

États-Unis :

125 Broad Street, 9th Floor
New York, NY 10004
tel: +1 (212) 677-1900
email: info@ra.org

Pays-Bas :

De Ruyterkade 6
1013 AA, Amsterdam
tel: +31 20 530 8000
email: info@ra.org



Rainforest Alliance
[@RnfrstAlliance](https://www.facebook.com/RnfrstAlliance)
[@rainforestalliance](https://www.instagram.com/rainforestalliance)

RAINFOREST-ALLIANCE.ORG