

ASSEGURAMENTO BASEADO EM RISCOS E CONTEXTUALIZAÇÃO

Orientação e monitoramento específicos para produtores e empresas



A Rainforest Alliance trabalha com diferentes produtores e empresas que operam em diversos contextos ao redor do mundo. Seja trabalhando com um pequeno produtor de cacau em Gana, com o proprietário de uma grande plantação de bananas no Equador ou com um torrador de café nos Estados Unidos, nossas Normas e sistemas de asseguração devem ser suficientemente flexíveis para adaptar-se a esses variados contextos. Em nosso Programa de Certificação de 2020, iremos além para assegurar que sejam apresentadas, para produtores e empresas, exigências relevantes para sua situação e que os riscos locais nas cadeias de suprimentos agrícolas sejam levados em consideração.

COMO FUNCIONA NOSSA NOVA ABORDAGEM?

Em conformidade com nosso compromisso de reimaginar a certificação, estamos nos afastando de um modelo padronizado e indo em direção a outro, que possa ser adaptado a diversos contextos. Também estamos indo em direção a um modelo de asseguração que seja mais baseado em riscos e orientado por dados. Embora ainda tenhamos uma norma geral para todos os cultivos, nossa nova abordagem permite que produtores e empresas se concentrem apenas nos requisitos relevantes baseados em suas operações e nos riscos específicos de sustentabilidade que enfrentam. Ao mesmo tempo, as informações sobre riscos em diferentes contextos proporcionarão às entidades certificadoras um conhecimento mais efetivo para a realização de auditorias e ajudarão a manter o foco nas questões mais importantes.

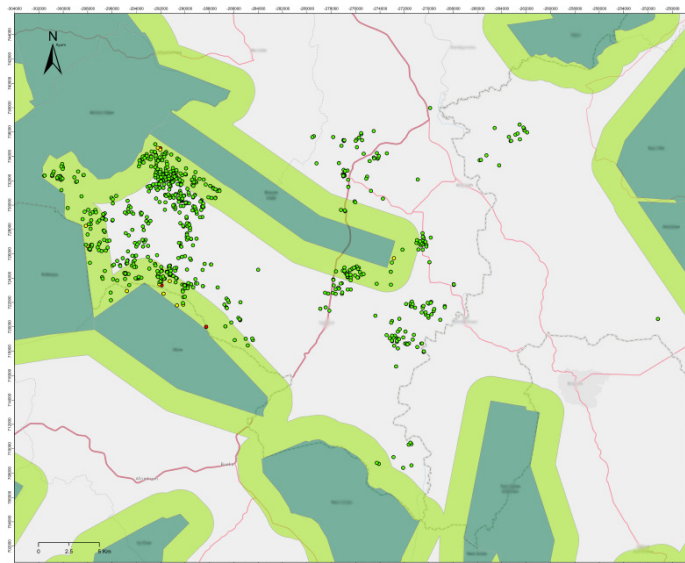
QUAIS SÃO AS PRINCIPAIS INOVAÇÕES EM NOSSO NOVO SISTEMA DE ASSEGURAMENTO?

Abordagem baseada em risco com monitoramento aprimorado de dados

Nosso novo Programa de Certificação tem como foco identificar e mitigar os riscos de sustentabilidade em vez de apenas reagir quando problemas acontecem. Para possibilitar que isso ocorra, desenvolvemos o Sistema de Asseguração da Rainforest Alliance de 2020, com uma estrutura baseada em risco. As análises de risco são realizadas na fazenda e no nível de cadeia de suprimentos e os dados são enviados por meio da Plataforma de Certificação da Rainforest Alliance em diversos estágios do processo de certificação. Esses dados são usados para identificar as exigências relevantes para cada produtor ou empresa. Também estamos introduzindo a Avaliação de Risco da Cadeia de Suprimentos, que avalia os

potenciais riscos de operações de uma empresa, visando determinar o tipo e a frequência de verificações necessárias. Ela fornece às empresas uma lista de verificação dos requerimentos obrigatórios para o contexto de operação delas. Essa análise aprimorada permite que os produtores e as empresas identifiquem os riscos e façam ajustes oportunos em vez de esperar até o final do processo de certificação, quando os resultados da auditoria são apresentados.

Os dados coletados em tais processos de certificação também serão utilizados pela Rainforest Alliance na elaboração de "mapas de risco". Tais mapas indicam quão baixos ou elevados são os riscos em relação às questões fundamentais de sustentabilidade, tais como trabalho infantil e trabalho forçado em um país específico. Por exemplo, os dados sobre a geolocalização de produtores certificados são usados para mapear os riscos de desmatamento e de entrada de fazendas em áreas protegidas. As fazendas e as empresas podem usar esses mapas de risco para tomar decisões informadas quando abordarem estas questões e as entidades certificadoras podem usá-los no processo de auditoria de áreas de risco elevado.



Mapa de risco mostrando as localizações de fazendas certificadas e de áreas protegidas (em verde). As fazendas são codificadas com cores de acordo com o nível de desmatamento.

Os Requerimentos para Fazendas podem ser contextualizadas das seguintes formas:

- Exigências diferentes para fazendas pequenas e grandes e para pequenas fazendas com trabalhadores contratados
- Foco em práticas relevantes de gestão de fazendas e em avaliações de riscos
- Exigências de melhorias baseadas nos mapas de riscos do país relacionados às questões de trabalho infantil e trabalho forçado, nos países em que tais riscos são elevados
- Orientações diferenciadas sobre moradia, com base na região de operação
- Exigências de melhorias (**Medidores Inteligentes**) que permitam que os agricultores definam metas que sejam adequadas a sua situação

Os Requerimentos para Cadeias de Suprimentos podem ser contextualizados das seguintes formas:

- Requerimentos adicionais relacionadas a direitos humanos e aspectos sociais em locais de operação que demonstrem um elevado risco de violações dos direitos humanos e trabalhistas
- Avaliação dos riscos ambientais e da aplicabilidade de exigências relevantes em contextos nos quais tais riscos estejam presentes
- Aplicabilidade dos requerimentos relacionados ao **Diferencial de Sustentabilidade e Investimentos de Sustentabilidade** para os agentes da cadeia de suprimentos responsáveis por tais pagamentos
- Aplicabilidade dos **requerimentos relacionados a diferentes níveis de rastreabilidade** (isto é, balanço de massa ou segregação)
- Diferentes níveis e tipos de verificação (auditorias documentais, auditorias presenciais, endosso etc) exigidos com base na Avaliação de Riscos da Cadeia de Suprimentos

Contextualização para orientações mais direcionadas (ver abaixo)

Em nosso novo Programa, todas as exigências da Norma de Agricultura Sustentável de 2020 são reunidas em uma única base de dados digital. Após o registro, as fazendas receberão os Requisitos que aplicam e as empresas receberão os Requisitos para Cadeia de Suprimentos que forem relevantes, identificadas por meio da Ferramenta de Estrutura de Contextualização. O objetivo é facilitar a compreensão dos requerimentos, fornecendo para cada produtor e empresa os requisitos relevantes para atender suas necessidades exclusivas.

Novas regras para auditorias mais eficazes

Em nosso novo Programa, também reforçamos a qualidade das auditorias e a consistência da forma pela qual fazendas e empresas implementam a norma, usando requisitos específicos e orientações sobre:

- Como auditar os principais requisitos de sustentabilidade, como desmatamento, trabalho infantil e forçado, rastreabilidade etc.
- Como selecionar a amostra correta de grupos produtores, entrevistas com trabalhadores, prestadores de serviços etc.
- Como calcular a duração da auditoria

Tais inovações foram desenvolvidas para aumentar a qualidade das auditorias, ajudar os auditores a verificar mais eficientemente os riscos de sustentabilidade identificados em fazendas e empresas e padronizar o desempenho das entidades certificadoras. Ao oferecer um sistema que potencializa os dados e apoia melhores práticas de auditoria, permitimos que as entidades certificadoras aumentem a utilidade e o rigor de suas auditorias e apoiem as melhorias contínuas de sustentabilidade em toda a cadeia de suprimentos.

QUER SABER MAIS?

Saiba mais sobre [o que esperar de nosso novo Programa de Certificação](#). Se tiver dúvidas específicas, entre em contato pelo e-mail: cs@ra.org

REIMAGINANDO A CERTIFICAÇÃO E O PROGRAMA DE CERTIFICAÇÃO DE 2020

A visão de reimaginar a certificação representa nossa visão de longo prazo para o futuro da certificação. É parte da estratégia mais ampla da Rainforest Alliance para impulsionar mudanças em nossas quatro principais áreas de trabalho: clima, florestas, meios de vida e direitos humanos.

Em junho de 2020, a Rainforest Alliance deu o primeiro passo em sua jornada para "reimaginar a certificação", com a publicação do Programa de Certificação de 2020. Temos trabalhado nesse novo programa desde 2018, quando ocorreu a fusão entre a Rainforest Alliance e a UTZ.

O Programa de Certificação de 2020, incluindo a Norma de Agricultura Sustentável, é uma oportunidade única de mudar a forma como a certificação funciona e como agrega valor para as pessoas e negócios que a utilizam ao redor do mundo.

Entre junho de 2020 e meados de 2021, a Rainforest Alliance lançará o novo programa em todo o mundo, incluindo um plano de treinamento abrangente. As auditorias para o novo programa começarão em meados de 2021.

**RAINFOREST
ALLIANCE**

Estados Unidos:
125 Broad Street, 9th Floor
New York, NY 10004
tel: +1 (212) 677-1900
email: info@ra.org

Países Baixos:
De Ruyterkade 6
1013 AA, Amsterdam
tel: +31 20 530 8000
email: info@ra.org



Rainforest Alliance
[@RnfrstAlliance](https://www.facebook.com/RnfrstAlliance)
[@rainforestalliance](https://www.instagram.com/rainforestalliance)

RAINFOREST-ALLIANCE.ORG