

CE QUE PRÉVOIT NOTRE PROGRAMME DE CERTIFICATION 2020

# AMÉLIORATION CONTINUE ET COMPTEURS INTELLIGENTS

Donner aux producteurs les moyens d'être les pilotes de leur réussite



**La durabilité est un parcours qui ne s'arrête pas à la délivrance d'un certificat. Il est essentiel de fixer des critères de durabilité valables pour tous les producteurs afin de maintenir un niveau de certification élevé. Dans le cadre de notre programme de certification 2020, nous allons encore plus loin pour aider les producteurs à progresser plus avant vers les objectifs de durabilité. Notre nouvelle norme d'agriculture durable permettra aux producteurs d'adopter un modèle d'amélioration continue conforme à notre nouvelle conception de la certification. Outre les exigences traditionnelles de certification de type « réussite/échec », les producteurs pourront également se fixer les objectifs les mieux adaptés à leur propre contexte.**

## COMMENT L'APPROCHE D'AMÉLIORATION CONTINUE S'INSCRIT-ELLE DANS LA NOUVELLE NORME ?

Les exigences relatives aux exploitations agricoles de notre norme 2020 sont de deux types : exigences fondamentales et exigences d'amélioration.

**Les exigences fondamentales** présentent les principales pratiques agricoles durables qui doivent toujours être respectées pour obtenir la certification. Elles sont évaluées selon un modèle de type réussite/échec.

**Les exigences d'amélioration** sont conçues pour encourager et mesurer les progrès en matière de pratiques durables. Elles se répartissent entre obligatoires et volontaires. Certaines exigences d'amélioration sont évaluées comme réussies/échouées, tandis que d'autres sont mesurées à l'aide de compteurs intelligents.

## DÉFINITION DES COMPTEURS INTELLIGENTS

Les compteurs intelligents sont une nouveauté de notre norme 2020. Les compteurs intelligents permettent aux producteurs de fixer des objectifs pour leur exploitation en fonction de ce qui est le plus bénéfique et le plus réalisable dans leur contexte spécifique. Plutôt que de se voir imposer des objectifs prédéfinis par Rainforest Alliance, les producteurs fixeront eux-mêmes les objectifs de ces améliorations et définiront les actions nécessaires pour les atteindre.

Les producteurs effectueront une évaluation de référence et définiront des objectifs pour les compteurs intelligents avant leur première certification ou au cours de la première année de certification (selon les exigences). Ils planifieront et mettront en œuvre des actions pour atteindre les objectifs, et suivront les résultats. Ils utiliseront ensuite les données recueillies sur les

critères des compteurs intelligents pour réfléchir chaque année et adapter les mesures si les progrès étaient faibles ou inexistants. Cela crée une boucle de rétroaction qui permet aux producteurs d'améliorer continuellement leurs pratiques.

## COMMENT LES COMPTEURS INTELLIGENTS SONT-ILS AUDITÉS ?

Certains compteurs intelligents sont obligatoires, d'autres sont volontaires. Pour les exigences obligatoires liées aux compteurs intelligents, la qualité des données et les actions entreprises seront vérifiées lors des audits. Les résultats eux-mêmes n'influenceront pas la décision de certification. Toutefois, si aucune donnée n'a été collectée ou si la qualité des données est très faible, cela peut avoir des conséquences sur la certification. Pour les compteurs intelligents volontaires, seule la qualité des données sera auditée.

## RÉINVENTER LA CERTIFICATION ET LE PROGRAMME DE CERTIFICATION 2020

Réinventer la certification est notre vision à long terme de l'avenir de la certification. Elle s'inscrit dans le cadre de la stratégie globale de Rainforest Alliance, pour piloter le changement par nos quatre principaux domaines de travail : le climat, les forêts, les moyens de subsistance et les droits humains.

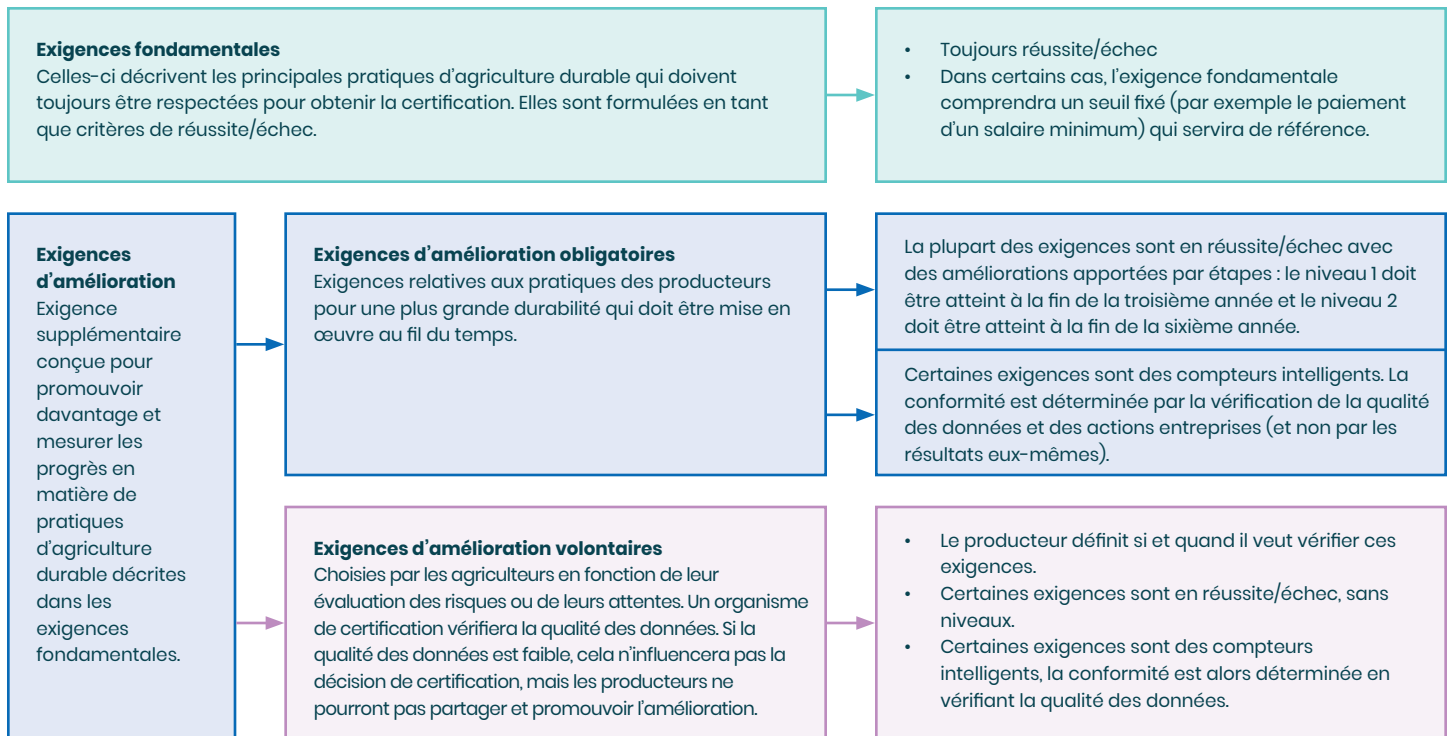
En juin 2020, Rainforest Alliance a fait un premier pas vers la « réinvention de la certification » avec la publication de son programme de certification 2020. Nous travaillons sur ce nouveau programme depuis 2018, date à laquelle Rainforest Alliance et UTZ ont fusionné.

Le programme de certification 2020 – qui comprend une nouvelle norme d'agriculture durable – est une occasion unique de changer en profondeur le fonctionnement de la certification et la manière dont elle apporte une valeur ajoutée aux nombreuses personnes et entreprises qui l'utilisent dans le monde.

Entre juin 2020 et mi-2021, Rainforest Alliance déploiera le nouveau programme dans le monde entier en y intégrant un plan de formation complet. Les audits réalisés dans le cadre du nouveau programme commenceront mi-2021.

## TYPE D'EXIGENCE

## MESURE DE LA CONFORMITÉ



## POURQUOI ADOPTONS-NOUS CETTE APPROCHE ?

Les compteurs intelligents aident les producteurs à identifier les mesures les plus efficaces à mettre en œuvre pour une production encore plus durable. Nous avons adopté cette approche pour mieux connaître les performances des exploitations agricoles et leurs progrès au fil du temps. Elle permet également aux producteurs de fixer leurs propres objectifs en fonction de leur contexte local. Par exemple, bien que les producteurs soient tous tenus de préserver les écosystèmes naturels sur leur exploitation à titre d'exigence fondamentale, chacun peut fixer individuellement ses propres objectifs annuels pour l'amélioration du couvert végétal naturel sur son exploitation. Les données recueillies à partir des indicateurs du compteur intelligent permettent aux producteurs de mieux visualiser leurs efforts et de quantifier les avantages de pratiques plus durables, ce qui contribue à améliorer l'accès au marché et les prix de leurs produits.

## QU'EST-CE QUI CHANGE PAR RAPPORT AUX NORMES PRÉCÉDENTES ?

Le code de conduite de UTZ et la norme 2017 de Rainforest Alliance pour l'agriculture durable comportent tous deux des systèmes d'amélioration progressive où davantage d'exigences doivent être satisfaites chaque année. Toutes sont de type réussite/échec et sont obligatoires.

## COMMENT CETTE NOUVELLE APPROCHE SOUTIEN-ELLE LES AUTRES ACTIONS DE RAINFOREST ALLIANCE ?

Conformément à notre [réinvention de la certification](#), les compteurs intelligents soutiennent notre objectif de renforcer l'utilisation des données. Les données des compteurs intelligents donneront aux producteurs, aux entreprises et à Rainforest Alliance une meilleure compréhension des performances des exploitations agricoles et nous permettront de voir dans quels domaines un soutien supplémentaire est nécessaire. Les données peuvent également être utilisées pour des rapports externes sur les améliorations continues apportées par les producteurs, Rainforest Alliance et les entreprises. Les acteurs de la chaîne d'approvisionnement peuvent demander aux producteurs d'utiliser les données spécifiques des compteurs intelligents pour leurs propres rapports. Les données agrégées des compteurs intelligents peuvent être utilisées à des fins de sensibilisation, par exemple pour montrer l'écart de revenu vital dans certains pays.

Dans notre nouveau programme de certification, les exigences de la chaîne d'approvisionnement adopteront également un modèle d'amélioration continue. Plusieurs d'entre elles suivront une « approche par étapes » qui introduira progressivement de nouveaux critères pour les conditions environnementales, sociales et économiques au fil du temps.

## VOUS SOUHAITEZ EN SAVOIR PLUS ?

Découvrez [notre nouveau programme de certification](#). Pour toute question spécifique, envoyez-nous un e-mail à [cs@ra.org](mailto:cs@ra.org).

**RAINFOREST  
ALLIANCE**

## États-Unis :

125 Broad Street, 9<sup>th</sup> Floor  
New York, NY 10004  
tel: +1 (212) 677-1900  
email: [info@ra.org](mailto:info@ra.org)

## Pays-Bas :

De Ruyterkade 6  
1013 AA, Amsterdam  
tel: +31 20 530 8000  
email: [info@ra.org](mailto:info@ra.org)



Rainforest Alliance  
@RnfrstAlliance  
@rainforestalliance

**RAINFOREST-ALLIANCE.ORG**