

¿QUÉ CONTIENE NUESTRO PROGRAMA DE CERTIFICACIÓN 2020?

ASEGURAMIENTO Y CONTEXTUALIZACIÓN BASADOS EN RIESGOS

Orientación y monitoreo específicos para agricultores y empresas



Rainforest Alliance trabaja con muchos agricultores y compañías distintas que operan en escenarios diferentes en todo el mundo. Ya sea que trabajemos con un pequeño agricultor de cacao en Ghana, con el propietario de una plantación grande de plátano en el Ecuador o con un tostador de café en los Estados Unidos, nuestros estándares y sistemas de garantía deben ser lo suficientemente flexibles como para adaptarse a estos diversos contextos. En nuestro programa de certificación 2020, daremos un paso más allá para asegurarnos de que los agricultores y las compañías reciban los requisitos correspondientes a su situación y que se tengan en cuenta los riesgos locales en las cadenas de suministro agrícola.

¿CUÁL ES NUESTRO NUEVO ENFOQUE?

En línea con nuestro compromiso de reimaginar la certificación, transicionamos de un modelo igual para todos a un enfoque adaptable a diversos contextos. Estamos también avanzando hacia un modelo de aseguramiento mayormente basado en los riesgos y orientado por los datos. Si bien seguiremos teniendo un estándar mundial para todos los cultivos, nuestro nuevo enfoque apoya a los agricultores y las compañías para que se centren en los requisitos correspondientes basados en sus operaciones y en los riesgos específicos de sostenibilidad a los que hacen frente. A su vez, la información acerca de los riesgos en distintos contextos dotará a las entes certificadores de conocimientos más eficaces para llevar a cabo las auditorías y les ayudará a centrarse en las cuestiones más apremiantes.

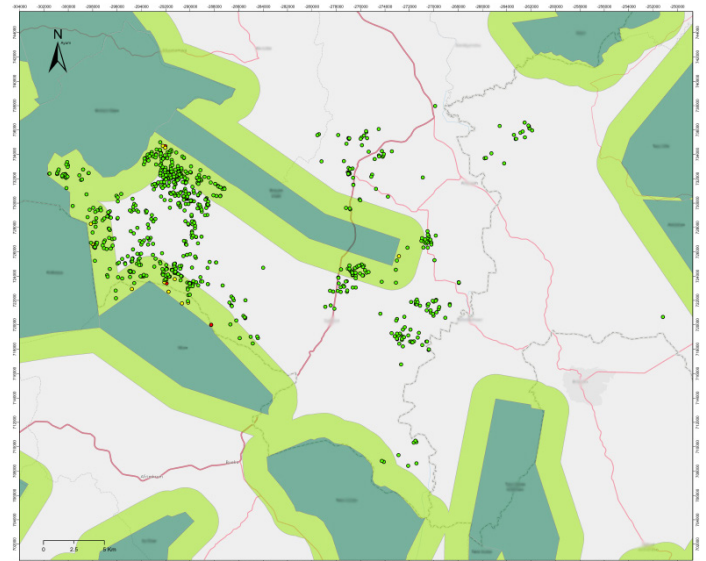
¿CUÁLES SON LAS INNOVACIONES FUNDAMENTALES DE NUESTRO NUEVO SISTEMA DE ASEGURAMIENTO?

Un enfoque basado en los riesgos con un monitoreo mejorado de los datos

Nuestro nuevo programa de certificación se centra en identificar y mitigar los riesgos de sostenibilidad en vez de simplemente reaccionar una vez ocurridos los problemas. El sistema de cumplimiento de Rainforest Alliance 2020 se ha desarrollado con un marco de referencia basado en riesgos para el propósito antes referido. Los análisis de riesgos se efectúan a nivel de las fincas y de la cadena de suministro y los datos se presentan por medio de la Plataforma de Certificación Rainforest Alliance en múltiples etapas diferentes del proceso de certificación. Estos datos se usan para identificar los requisitos relevantes para cada agricultor o compañía. También incorporamos la Evaluación de Riesgos de la Cadena de Suministro, que evalúa los

posibles riesgos de las operaciones de una compañía, para determinar el tipo y frecuencia de la verificación requerida. Proporciona a las empresas una lista de verificación de los requisitos obligatorios para su contexto operativo. Este análisis mejorado permite a las plantaciones y compañías identificar los riesgos y hacer ajustes oportunos en vez de esperar hasta el final del proceso de certificación, cuando se hayan comunicado los resultados de la auditoría.

Los datos reunidos en estos procesos de certificación también son usados por Rainforest Alliance para poder crear «mapas de riesgo». Estos mapas indican cuán altos o bajos son los riesgos de los temas clave de sostenibilidad, como son el trabajo infantil y el trabajo forzado, en un país determinado. Por ejemplo, los datos de geolocalización de los productores certificados se usan para generar mapas de riesgo de deforestación y de invasión de las plantaciones a las zonas protegidas. Las plantaciones y las compañías pueden utilizar estos mapas de riesgo para tomar decisiones informadas al abordar estas cuestiones, y las entidades certificadoras pueden usarlas para concentrar el proceso de auditoría en las zonas de alto riesgo.



Mapa de riesgos que muestra la ubicación de las fincas certificadas y las zonas protegidas (en color verde). Las fincas están codificadas por colores según el nivel de riesgo de deforestación.

Las necesidades de las plantaciones se pueden contextualizar de las siguientes maneras:

- Diferentes requisitos para las plantaciones pequeñas grandes y para las plantaciones pequeñas con trabajadores contratados
- Centrarse en las prácticas de gestión agrícola correspondientes y en las evaluaciones de riesgos
- Requisitos de mejora basados en mapas de riesgo de los países para los temas de trabajo infantil y el trabajo forzado donde estos riesgos son elevados
- Orientación diferenciada para vivienda en función de la región de operación
- Requisitos de mejora (Medidores Inteligentes) que permiten a los agricultores fijar objetivos adecuados para su situación

Los requisitos para las fincas se pueden contextualizar de las siguientes maneras:

- Requisitos adicionales de derechos humanos y sociales para los sitios de operación que exhiban un alto riesgo de violaciones de los derechos humanos y de los trabajadores
- Evaluación de los riesgos ambientales y aplicabilidad de los requisitos relevantes en los contextos en que se presentan tales riesgos
- Aplicabilidad de los requisitos de diferenciales y e inversiones en sostenibilidad para los agentes de la cadena de suministro responsables de esos pagos
- Aplicabilidad de los requisitos relacionados con los distintos niveles de rastreabilidad (es decir, balance de masa o segregación)
- Diferentes niveles y tipos de verificación (auditoría documental, auditoría en persona, acreditación, etc.) requeridos con base en la Evaluación de Riesgos de la Cadena de Suministro

Contextualización para una orientación más específica (consultar la arriba)

En nuestro nuevo programa, todos los requisitos del Estándar de Agricultura Sostenible 2020 se integran en una base de datos digital. Tras el registro, las plantaciones recibirán los requisitos de la finca y las compañías recibirán los requisitos pertinentes de la cadena de suministro, identificados mediante nuestra herramienta de marco de referencia de contextualización. El objetivo es facilitarle la comprensión de los requisitos proporcionando a cada agricultor y compañía los que son relevantes para sus necesidades específicas.

Nuevas reglas para una auditoría más efectiva

En nuestro nuevo programa, también nos encontramos fortaleciendo la calidad de la auditoría y la consistencia de cómo las fincas y compañías implementan el estándar a través de requisitos específicos y orientación en cuanto a los siguientes rubros:

- Cómo auditar los requisitos clave de sostenibilidad como la deforestación, el trabajo infantil y forzado, trazabilidad, etc.
- Cómo seleccionar la muestra de auditoría adecuada para grupos de plantaciones, entrevistas a trabajadores, proveedores de servicios, etc.
- Cómo calcular la duración de la auditoría

Estas innovaciones tienen por propósito mejorar la calidad de las auditorías, ayudar a los auditores a verificar mejor los riesgos de sostenibilidad identificados de las plantaciones y las compañías, y normalizar el desempeño de las entidades certificadoras. Ofreciendo un sistema que aprovecha los datos y que apoya las mejores prácticas de auditoría, permitimos que las entidades certificadoras aumenten la utilidad y rigor de sus auditorías y apoyen la mejora continua de la sostenibilidad a lo largo de las cadenas de suministro.

¿DESEA SABER MÁS?

Lea más acerca de lo que puede esperar de nuestro nuevo programa de certificación. Si tiene preguntas específicas, envíenos un **correo electrónico a cs@ra.org**

REIMAGINAR LA CERTIFICACIÓN Y EL PROGRAMA DE CERTIFICACIÓN 2020

Reimaginar la certificación es nuestra visión en el largo plazo para el futuro del programa. Es parte de nuestra estrategia en Rainforest Alliance en su dimensión más amplia para impulsar cambios por medio de nuestras cuatro áreas de trabajo principales: clima, bosques, medios de vida y derechos humanos.

En junio de 2020, Rainforest Alliance da el primer paso en su camino hacia «reimaginar la certificación» con la publicación de su Programa de Certificación 2020. Hemos estado trabajando en este nuevo programa desde 2018, año de la fusión de Rainforest Alliance y UTZ.

El Programa de Certificación 2020, incluyendo un nuevo estándar de agricultura sostenible, es una oportunidad única para cambiar de verdad la forma cómo opera la certificación y entrega valor a la multitud de personas y negocios en todo el mundo que la usan.

Entre junio de 2020 y mediados de 2021, Rainforest Alliance desplegará el nuevo programa a nivel mundial, incluyendo un plan integral de capacitación. Las auditorías para el nuevo programa comenzarán a mediados de 2021.

**RAINFOREST
ALLIANCE**

Estados Unidos:
125 Broad Street, 9th Floor
New York, NY 10004
tel: +1 (212) 677-1900
email: info@ra.org

Países Bajos:
De Ruyterkade 6
1013 AA, Amsterdam
tel: +31 20 530 8000
email: info@ra.org



Rainforest Alliance
[@RnrfrstAlliance](https://www.facebook.com/RainforestAlliance)
[@rainforestalliance](https://www.instagram.com/rainforestalliance)

RAINFOREST-ALLIANCE.ORG